

# Schiebeanlage

2-flügelig mit 2-facher Laufschiene **seitlich geschlossen**  
als Rahmenkonstruktion

## Empfehlung

### Stulp- und Schiebetüren

mit sehr eng anliegendem Rollladenpanzer und unebenem Boden

## Variante

**ST4/51**

## Preisgestaltung

Schiebeanlagen ST4 Preisliste 5

Seite 28

## Bestellmaße

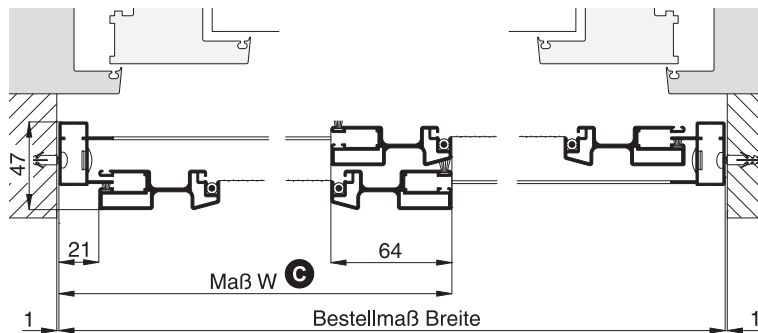
Breite = lichte Breite Mauerleibung - 2 mm

Höhe = lichte Höhe Mauerleibung - 2 mm

Öffnungsrichtung = links  oder  rechts  
Ansicht außen ↑                      ↑ Ansicht außen

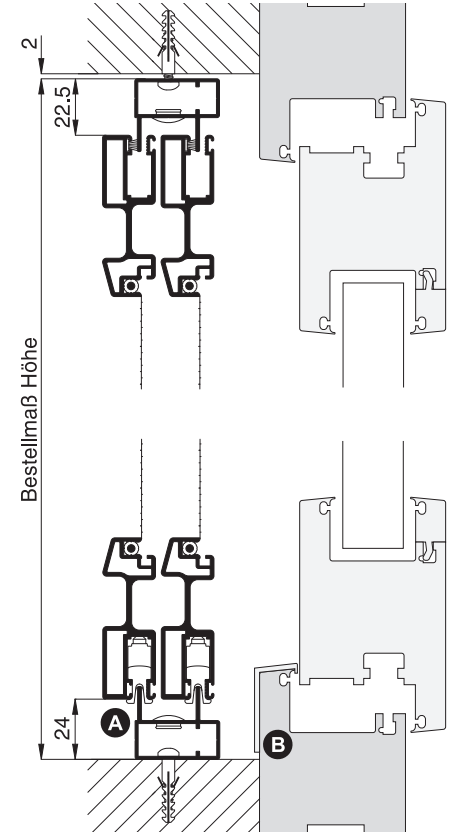
## Horizontalschnitt

M 1:4



## Vertikalschnitt

M 1:3

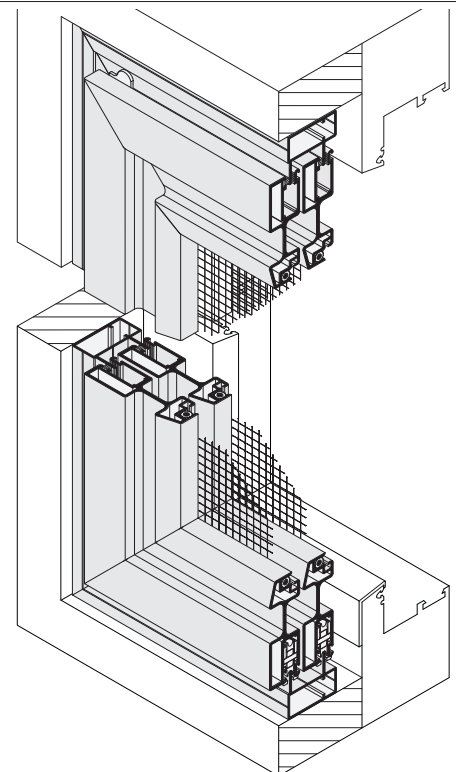


## Worauf Sie unbedingt achten sollten

## alternativ

<b>A</b> Laufschieneentwässerung nach vorne	Zusatzausstattungen, Seite 35
<b>B</b> auf Entwässerungsöffnungen achten	zusätzliche Entwässerung bauseits vorsehen
<b>C</b> bei unsymmetrischer Tür „Maß W“ für Hauptflügel (Ansicht außen) angeben	Standard: Beide Flügel haben die gleiche Breite
Platzbedarf (durch Einbautiefe) mind. 47 mm	
bei Montage vor dem Rollladen auf Rollladenstopper achten	

## 3-D Ansicht von außen



## verwendete Profile mit Standardbürstendichtung

M 1:2

